

Veranstaltungsstätten



Rhein-Mosel-Halle | Koblenz-Kongress

Julius-Wegeler-Straße 4, 56068 Koblenz, Tel.: 0261 / 91481-0, www.koblenz-kongress.de

Die Rhein-Mosel-Halle ist der zentrale Veranstaltungsort in Koblenz. Die Halle wurde grundlegend modernisiert und um ein Tagungszentrum erweitert. Sämtliche Räume bieten modernste Ausstattung und sind technisch und architektonisch auf dem neuesten Stand der Zeit.

- Ebenerdiger Zugang
- Barrierefreie Erreichbarkeit aller Veranstaltungsräume
- Doppelaufzuganlage mit barrierefreier Ausstattung
- Behindertengerechte Toiletten auf mehreren Ebenen
- 14 Rollstuhlplätze im Großen Saal (Parkett und Empore)
- Induktionsschleife für Hörgeschädigte in den Räumen: Großer Saal (Parkett), Rheinsaal, Tagungszentrum Raum 3 und 6
- 4 Behindertenparkplätze in der hauseigenen Tiefgarage mit direktem barrierefreiem Zugang in die Rhein-Mosel-Halle
- Barrierefreier Zugang in den Kongressgarten (Lifter)
- Kartenvorverkauf in der Tourist-Informationen Forum Confluentes, Zentralplatz 1, Tel.: 0261 / 19433 (kein telef. Verkauf, nur Beratung)
- Verkehrsanbindung: Haltestelle Rhein-Mosel-Halle, Linie 6, 8, 9, 10, 27



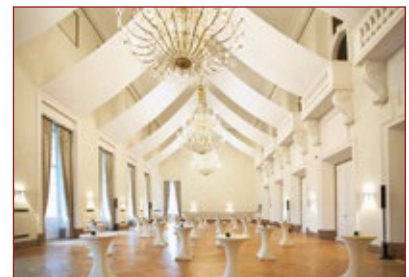
Kurfürstliches Schloss | Koblenz-Kongress

Neustadt, 56068 Koblenz, Tel.: 0261 / 91481-0, www.koblenz-kongress.de

Tagen oder Feiern wo einst Könige und Fürsten residierten. Das Kurfürstliche Schloss liegt inmitten des ehemaligen Bundesgartenschau-Geländes und bietet exklusive Räumlichkeiten in historischem Ambiente.

Seien Sie besonders gespannt auf das Kurfürstliche Schloss inmitten des neu gestalteten, farbenfrohen Schlossgartens.

- Barrierefreier Zugang über Rampe
- Barrierefreie Erreichbarkeit aller Veranstaltungsräume
- Behindertenparkplätze direkt am Haupteingang und in der öffentlichen Tiefgarage Kurfürstliches Schloss
- Aufzug mit barrierefreier Ausstattung
- Induktionsschleife für Hörgeschädigte im Kaisersaal
- Behindertengerechte Toilette
- Barrierefreier Zugang in den Schlossgarten (Lifter mit Euroschlüssel)
- Kartenvorverkauf in der Tourist-Informationen Forum Confluentes, Zentralplatz 1, Tel.: 0261 / 19433 (kein telefonischer Verkauf, nur Beratung)
- Verkehrsanbindung: Haltestelle Stadttheater, Linie 1, 6, 8, 9, 10, 27



Forum Confluentes | Veranstaltungsfoyer Koblenz-Kongress

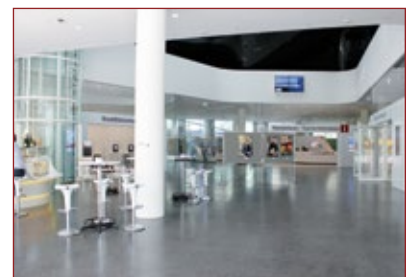
Zentralplatz 1, 56068 Koblenz, Tel.: 0261 / 91481-0, www.koblenz-kongress.de

Nach einem mehrjährigen Dornröschenschlaf ist der Koblenzer Zentralplatz 2013 erwacht und nun das pulsierende Zentrum der Stadt an Rhein und Mosel.

Denn neben dem Mittelrhein Forum – einem der modernsten Shoppingcentern der Region – haben hier auch Kunst und Kultur mit dem Forum Confluentes ein neues Zuhause gefunden.

Das Veranstaltungsfoyer mit einer Größe von ca. 350 m² ist für kulturellen Veranstaltungen buchbar.

- Alle Bereiche des Gebäudes sind barrierefrei
- Verkehrsanbindung: Haltestelle Zentralplatz, nahezu alle evm-Linien



WC
Behinderten-
gerecht !



LIFT



WC
Behinderten-
gerecht !



LIFT



WC
Behinderten-
gerecht !





Theater Koblenz

Clemensstraße 5, 56068 Koblenz, Tel.: 0261 / 1292840, www.theater-koblenz.de

Das einzige noch erhaltene klassizistische Theater des Rheinlandes ist innen wie außen ein Juwel und noch immer lebendige Aufführungsstätte.

- Telefonischer Kartenvorverkauf:
Montag – Sonntag 10.00 Uhr – 18.00 Uhr u. 14.00 – 17.00 Uhr
- Öffnungszeiten Theaterkasse im Forum Confluentes, Zentralplatz 1:
Montag – Freitag 10.00 Uhr – 18.00 Uhr
- Rechter Eingang für Rollstuhlfahrer
- Rollstuhlgerechte Toilette im Eingangsbereich
- Hörschleifen
- Verkehrsanbindung: Haltestelle Stadttheater, Linie 6, 8, 9, 10, 27, 358, 318, 319, 460



WC
Behinderten-
gerecht !



Görreshaus

Eltzerhofstr. 6a, 56068 Koblenz, Tel.: 0261 / 3012272, www.rheinische-philharmonie.de

Sitz der Rheinischen Philharmonie ist seit 1985 das in der Koblenzer Altstadt gelegene Görreshaus. Es wurde 1865 vom Katholischen Leseverein im altdeutsch-neogotischen Stil erbaut. Es zählt heute zu den schönsten Profanbauten am Mittelrhein.

- Durch den Seiteneingang barrierefrei erreichbar, Aufzug vorhanden
- rollstuhlgerechte Toilette
- Verkehrsanbindung: Haltestelle Altstadt, Linie 1



WC
Behinderten-
gerecht !



LIFT



Konradhaus

Kapuzinerplatz 135, 56077 Koblenz, Tel.: 0261 / 9730551 (Karten-reservierung), www.konradhaus.de

Die Einrichtung bietet Musiktheater, Schauspiel, Ballet sowie diverse Kurse an. Auch die Saalvermietung inklusive Programm wird angeboten. Ermäßigte Preise für gehandicapte Menschen.

- Ebenerdiger Zugang, Parkmöglichkeiten im Hof
- rollstuhlfreundliche Toilette
- Verkehrsanbindung: Haltestelle Kapuzinerplatz, Linie 8, 9, 10, 358, 318, 319



WC
Behinderten-
freundlich



Café Hahn

Neustraße 15, 56072 Koblenz-Güls, Tel.: 0261 / 42302, www.cafehahn.de

Nach der Fusion mit der „Blauen Biwel“, dem ersten deutschen Comedy-Club, ist das „Café Hahn“ größer, moderner und noch aktueller geworden. Von Comedy-Stars der ersten Garnitur über internationale Jazz-Größen bis hin zu Rock'n Rollern ist es der Club schlechthin.

- Zwei Stufen am Eingang, mobile Rampe vorhanden
- rollstuhlfreundliche Toilette im Saal
- Verkehrsanbindung: Haltestelle Gülser Brücke, Linie 3, 30, dann ca. 5 Minuten Fußweg



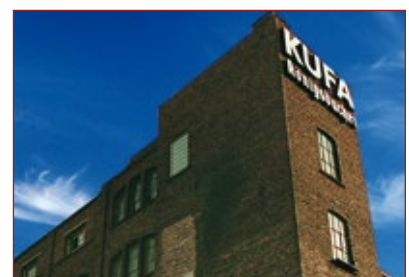
WC
Behinderten-
freundlich



Kulturfabrik

Mayer-Alberti-Straße 11, 56070 Koblenz, Tel.: 0261 / 85280, www.kufa-koblenz.de

Die KUFA Koblenz ist eines der renommierten Kleinkunsttheater in Deutschland und weit über die Grenzen von Koblenz Garant für Qualität und inhaltlich engagierte Arbeit. Neben den Gastspielprogrammen aus den Bereichen Theater, Tanz, Kabarett, Kleinkunst, Musical und Chanson, produzieren unterschiedliche freie Theatergruppen, insbesondere das



WC
Behinderten-
freundlich

Koblenzer Jugendtheater, in dem freien Theater mit urbanem Flair.

- Zur Zeit über Treppen erreichbar (Aufzug in Planung)
- rollstuhlfreundliche Toilette (eng), (rollstuhlgerechte Toilette in Planung)
- Parkplätze vorhanden.
- Verkehrsanbindung: Bushaltestelle Balduinbrücke, Linie 2, 5, 15, dann Fußweg ca. 5 Minuten, Haltestelle Rheinkaserne, Linie 354, 370, dann Fußweg ca. 1 Minute



Conlog Arena

Jupp-Gauchel-Straße 10, 56068 Koblenz, Tel.: 0261 / 91210, www.conlog-arena.de

Die Conlog Arena Koblenz ist derzeit wohl die am vielfältigsten genutzte Halle in Rheinland-Pfalz. Neben nationalen und internationalen Sportveranstaltungen steht sie auch für Konzerte, Messen, Musicals und andere Entertainmentbereiche zur Verfügung.

- Seiteneingang West über Auffahrt barrierefrei, Haupteingang über Stufen
- Behindertentoilette vorhanden
- 5 Behindertenparkplätze
- Bei Stehkonzerten extra Podest für Rollstuhlfahrer
- Bei bestuhlten Veranstaltungen wird hinter der Stuhlreihe ein Bereich für Rollstuhlfahrer ausgewiesen
- Verkehrsanbindung: Bushaltestelle Sporthalle Oberwerth, Linie 1



WC
Behinderten-
gerecht!



Villa Musica

Schloss Engers, Alte Schloßstraße 12, 56566 Neuwied-Engers, Tel.: 02622 / 92640, www.villamusica.de

Unmittelbar am Rhein gelegen, entstand ein Juwel spätbarocker Architektur und Kunst. Besonders prächtig ist der Festsaal ausgestattet, in dem sich üppige Stuckaturen und ein original erhaltenes Deckenfresko von Januarius Zick befinden. Seinen touristischen Reiz erwirbt sich Schloss Engers heute durch ein Restaurant und die Stiftung „Villa Musica“, Akademie für Kammermusik, die im Festsaal regelmäßig Konzerte veranstaltet. Im Sommer finden Open-Air-Konzerte im Innenhof statt.

- Über Rampe erreichbar, Aufzug vorhanden
- rollstuhlgerechte Toilette
- Parkplätze vor dem Schloss
- Verkehrsanbindung: Haltestelle Engers Mitte, Linie 318, 319



WC
Behinderten-
gerecht!



LIFT



Festung Ehrenbreitstein

www.diefestungehrenbreitstein.de

118 Meter über dem Rhein hat man von der Festung aus den wohl fantastischsten Ausblick auf Koblenz und den Zusammenfluss von Rhein und Mosel. Die Festung Ehrenbreitstein, die zweitgrößte erhaltene Festung Europas, wurde in ihrer heutigen Gestalt zwischen 1817 und 1828 erbaut. Ihr Ursprung reicht aber bis in das Jahr 1.000 zurück.

Neueste archäologische Funde weisen eine Besiedelung in vorchristlicher Zeit nach. Weitere Informationen erhalten Sie in unserer Tourist-Information im Forum Confluentes oder auf unserer Homepage:

www.koblenz-touristik.de

- | | | |
|-------------------|------------|-----------------------|
| ■ Öffnungszeiten: | Täglich | 10.00 Uhr – 18.00 Uhr |
| ■ Eintritt: | Erwachsene | 6,00 € pro Person |
| | Kinder | 3,00 € pro Person |

Attraktive Kombitickets in Verbindung mit der Seilbahn Koblenz



WC
Behinderten-
gerecht!



Die veröffentlichten Daten basieren auf Angaben der Leistungsträger. Die Koblenz-Touristik übernimmt keine Gewähr für die Richtigkeit. Änderungen und Irrtum vorbehalten. Wir empfehlen Ihnen vor Reiseantritt mit dem Leistungsträger in Kontakt zu treten.